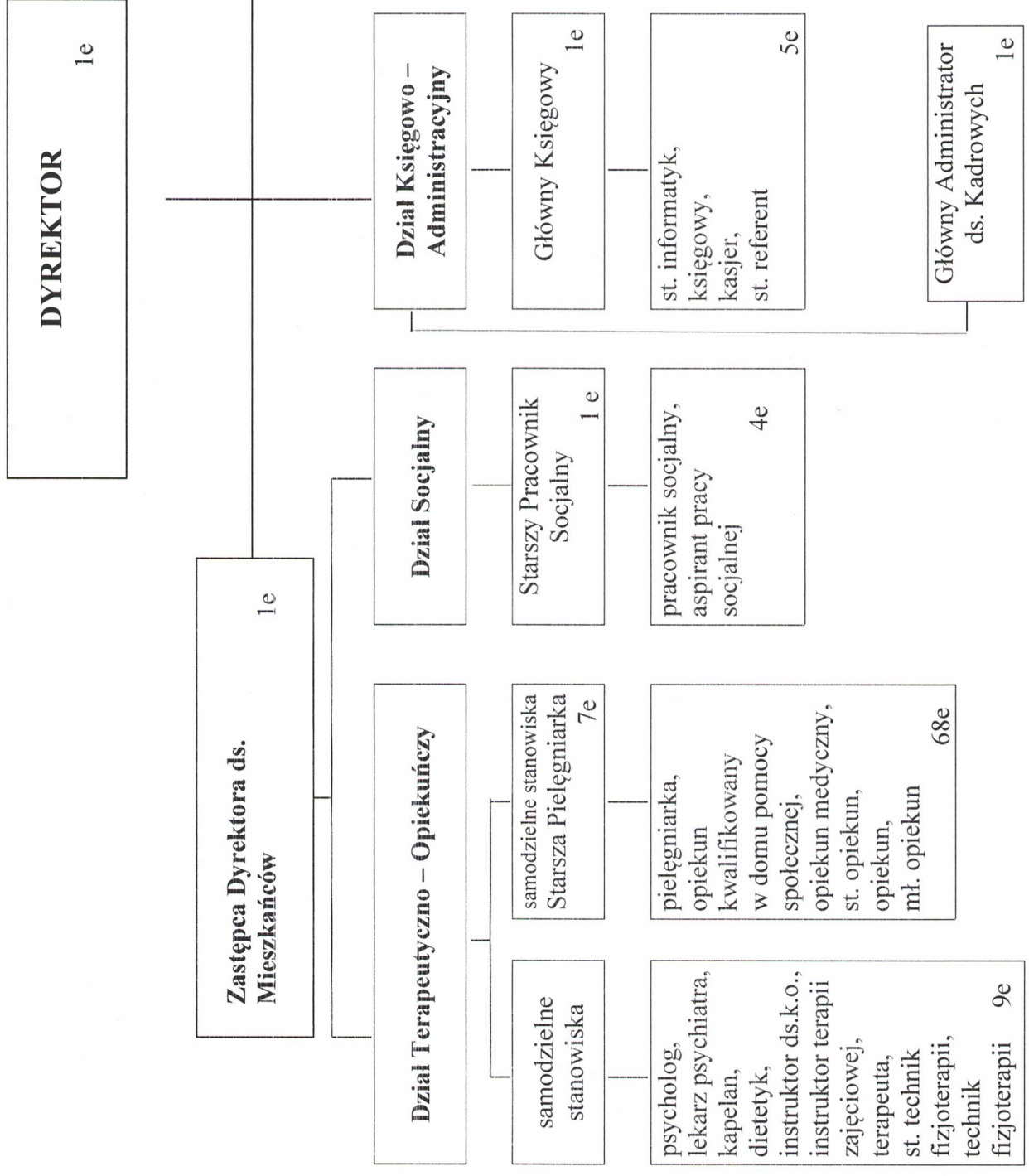


STRUKTURA ORGANIZACYJNA
„BARKA” Dom Pomocy Społecznej
im. Jana Pawła II
w Janowie Lubelskim

Załącznik
do Regulaminu Organizacyjnego
„BARKA” Dom Pomocy Społecznej
w Janowie Lubelskim
przyjęty Uchwałą Nr 394/1480/24
Zarządu Powiatu w Janowie Lubelskim
z dnia 9 kwietnia 2024 r.



PRZEWODNICZĄCY
ZARZĄDZĄ POWIATU
Artur Pizioń